



กรมชลประทาน

กระทรวงเกษตรและสหกรณ์

ประวัติสถานี

สถานีสำรวจอุทกวิทยาน้ำแม่ทอง (P.5)

สะพานท่าสิงห์พิทักษ์ ต.ในเมือง อ.เมือง จ.ลำพูน

ศูนย์อุทกวิทยาและบริหารน้ำภาคเหนือตอนบน
สำนักอุทกวิทยาและบริหารน้ำ
สิงหาคม 2550

ประวัติสถานี

รหัส P.5

1.ที่ตั้ง

แม่น้ำ น้ำแม่กวง สะพานท่าสิงห์พิทักษ์ ตำบล ในเมือง
อำเภอ เมือง จังหวัด ลำพูน

พิกัด

LAT 18° 34' 32" N.° LONG 99° 00' 44" E.°

แผนที่ระวาง 4846 II แผ่นที่ 93

พื้นที่รับน้ำ 1569 ตารางกิโลเมตร

ความยาวจากต้นน้ำถึงสถานีสำรวจ 109.2 กิโลเมตร

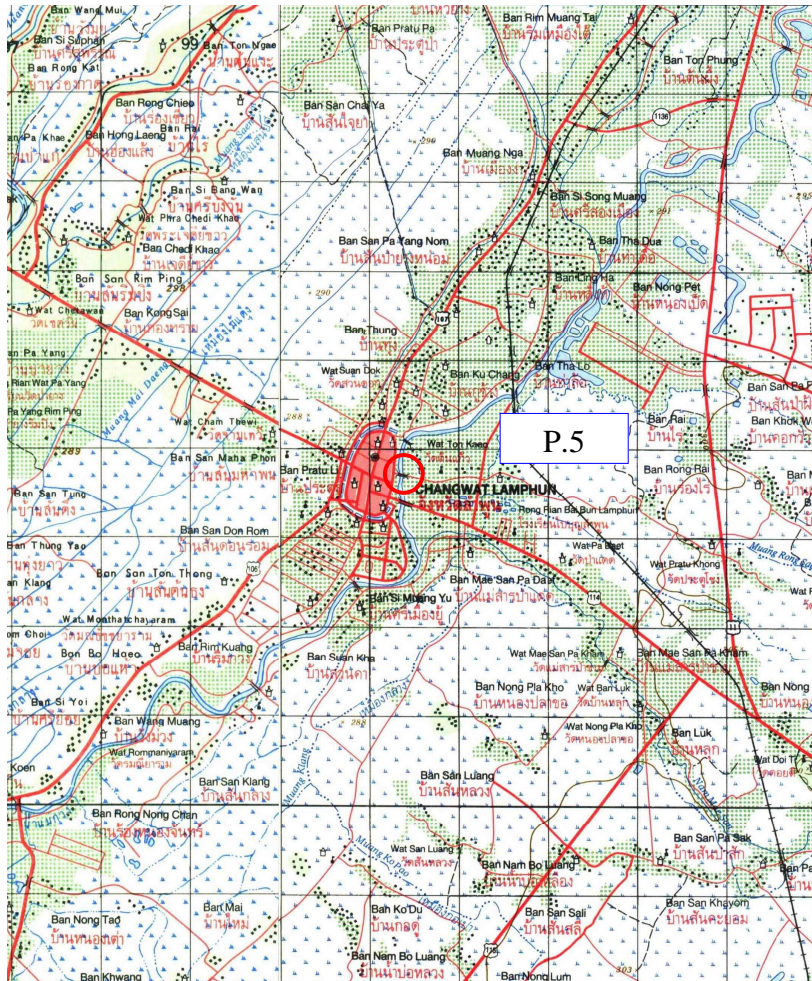
เปิดเพื่อจุดประสงค์ พัฒนาแหล่งน้ำ บริหารจัดการน้ำ

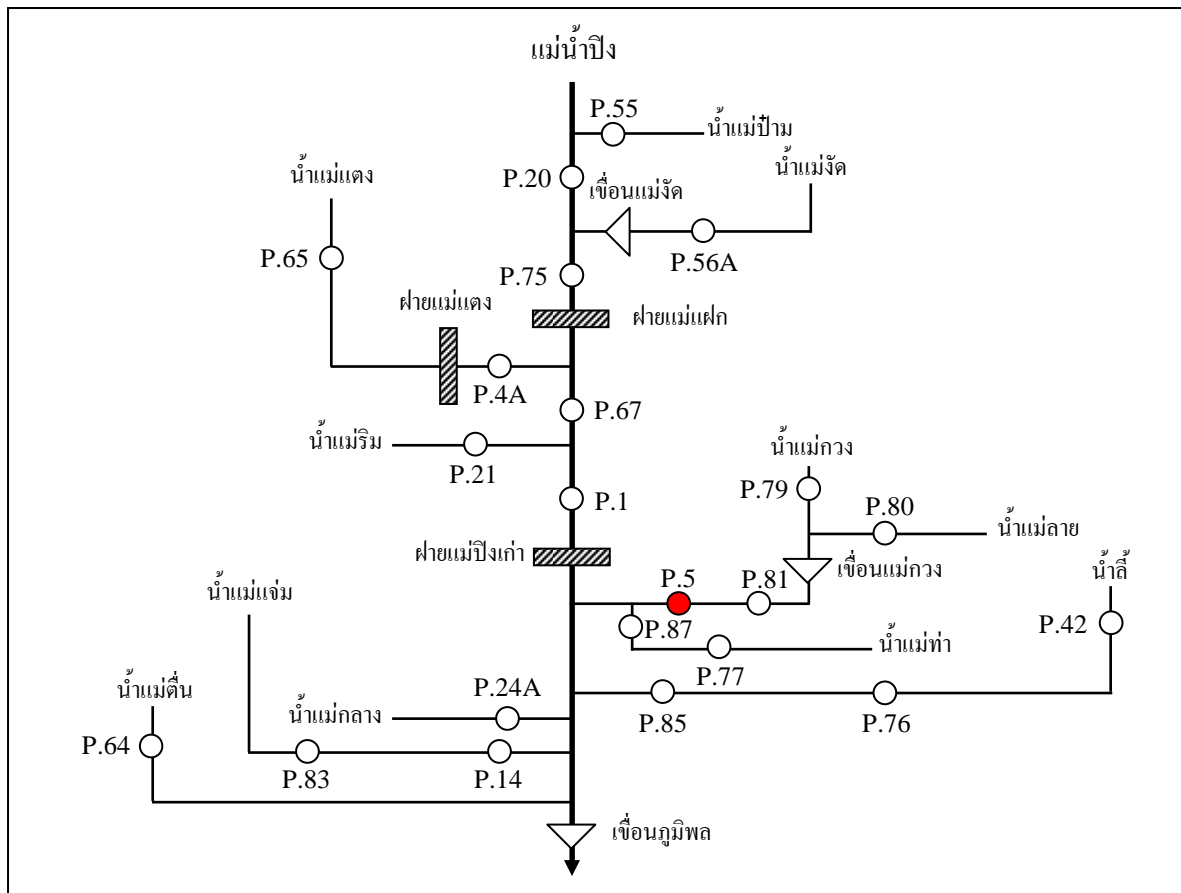
เตือนภัยน้ำท่วม งานวิจัยลุ่มน้ำ

กำหนดที่ตั้งหน่วยสำรวจโดย นายณรงค์ ปัญจะ ตำแหน่ง เจ้าพนักงานอุทกวิทยา 6

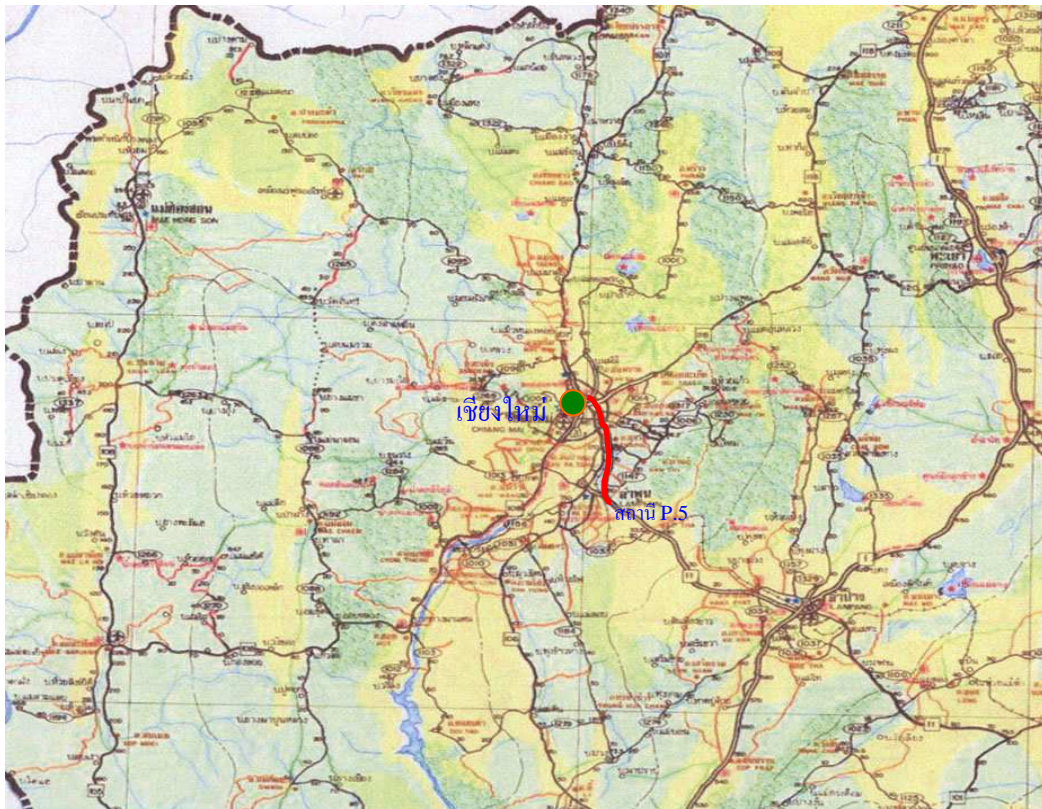
เมื่อ 1 เมษายน 2494

ที่ตั้งสถานีจากแผนที่ 1:50000





แผนผังลุ่มน้ำปิง



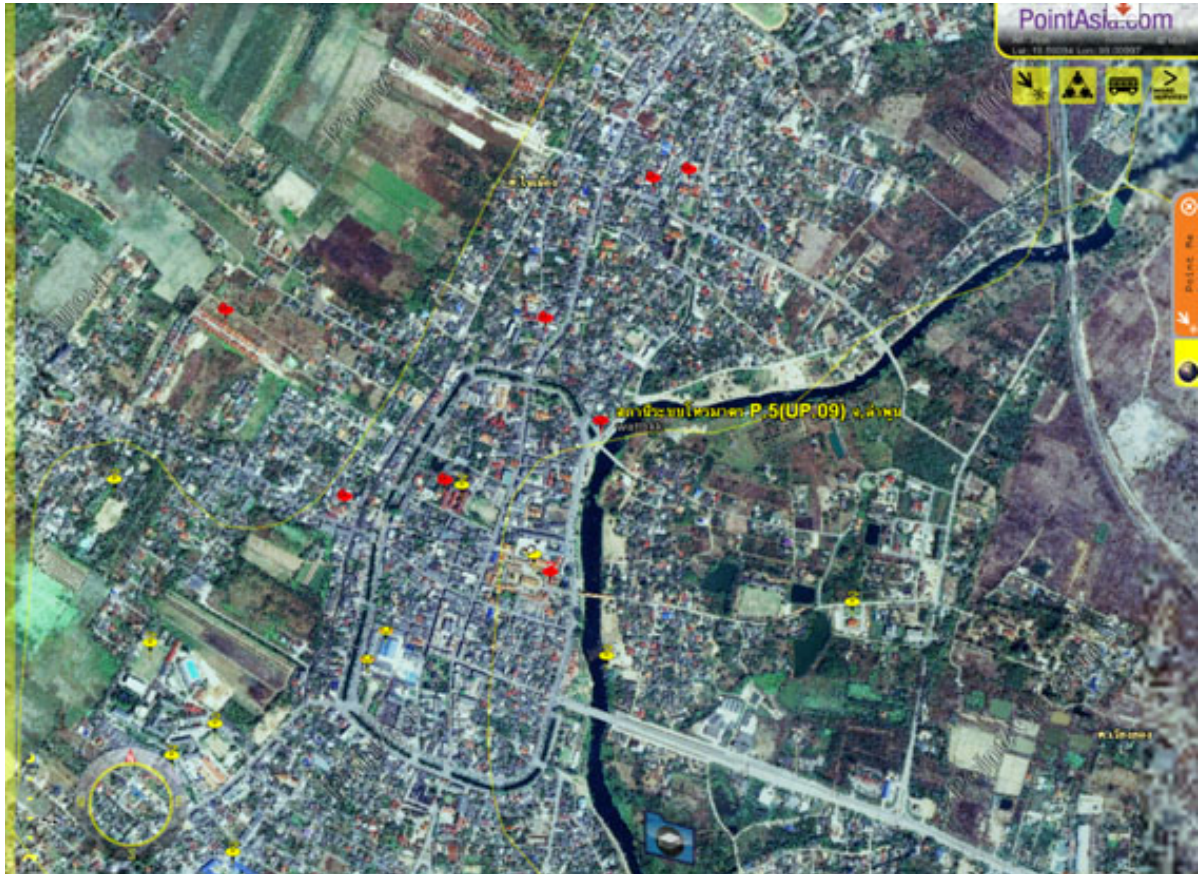
แผนที่สังเขปกการเดินทางไปสถานี

2. ลักษณะภูมิประเทศ ที่ราบลุ่ม ที่ราบเชิงเขา ทุ่งนา ภูเขา

3. ลักษณะลำน้ำ

เหนือแนวสำรวจ ลักษณะลำน้ำ ลำน้ำตรง ประมาณ 160 เมตร

ท้ายแนวสำรวจ ลักษณะลำน้ำ ลำน้ำตรง ประมาณ 210 เมตร



4. ลักษณะท้องน้ำ กรวด หิน ทราย

5. รูปร่างลำน้ำเป็นรูป ตัว U ตัว V กว้างประมาณ 90 เมตร

ระดับตลิ่งฝั่งซ้าย 295.770 ม.(ร.ท.ก.) มีลักษณะ เขตชุมชนพักอาศัย

ระดับตลิ่งฝั่งขวา 295.682 ม.(ร.ท.ก.) มีลักษณะ ตลิ่งโดนน้ำกัดเซาะเว้าเข้าไป

6. ความลาดชัน 1:453

7. ความสูงท้องน้ำเทียบกับระดับน้ำทะเล - ม.(ร.ท.ก.)

8. สิ่งกีดขวาง

เหมือง อยู่เหนือ แนวสำรวจ 3000 เมตร

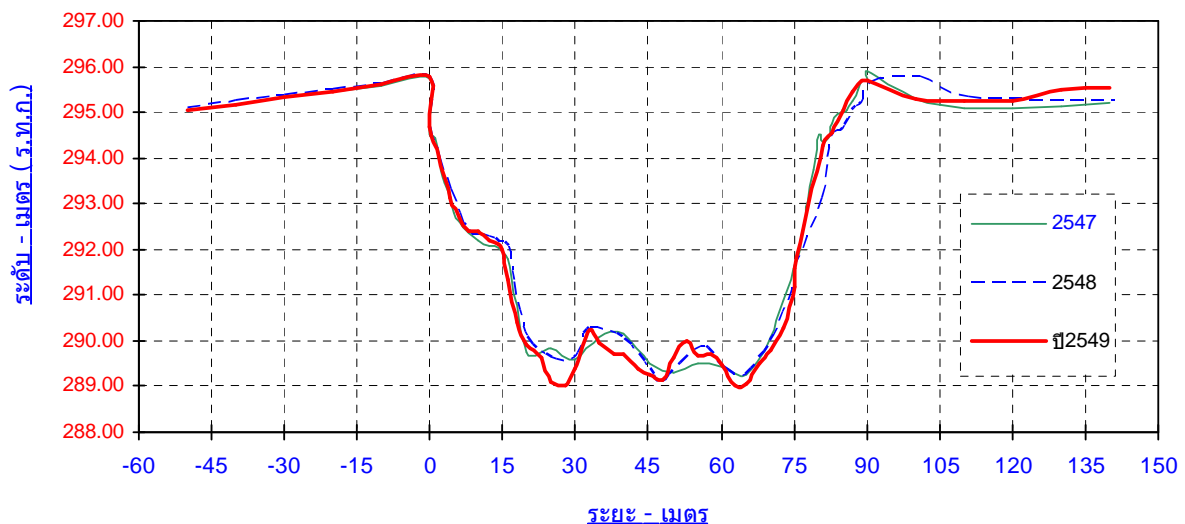
ฝาย อยู่ท้าย แนวสำรวจ - เมตร

เขื่อน อยู่ - แนวสำรวจ - เมตร

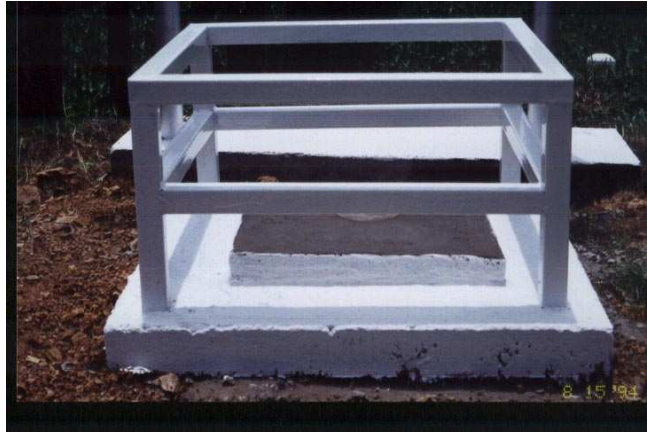
อื่นๆ.....



รูปตัดขวางลำน้ำแม่ทอง สะพานท่านาง สถานี P.5 อ.เมือง จ.ลำพูน



9. หมุดหลักฐาน ชั่วคราว ถาวร ชนิด มาตรฐานทองเหลือง ขนาด 30 * 30 ซม.
 ตั้งอยู่ที่ - ฝั่ง ของลำน้ำ
 ราคา - ม.(ร.ท.ก.) สถานที่ใกล้เคียง -



10. การโยงราคาระดับเป็น ร.ท.ก.

จาก สถานี - อำเภอ - จังหวัด -
 ราคาที่โยงจากหน่วยงาน - ม.(ร.ท.ก.) เมื่อวันที่ -

11. เสาระดับ	จำนวน	3	ต้น	รวม	8.00	เมตร		
ต้นที่ 2 เป็น	คสล.	ติดแผ่น	4.00 เมตร	ถึง	6.00	เมตร	ทาสี	ขาว
ต้นที่ 3 เป็น	คสล.	ติดแผ่น	6.00 เมตร	ถึง	8.00	เมตร	ทาสี	ขาว
ต้นที่ 4 เป็น	คสล.	ติดแผ่น	- เมตร	ถึง	-	เมตร	ทาสี	ขาว
ต้นที่ 5 เป็น	คสล.	ติดแผ่น	- เมตร	ถึง	-	เมตร	ทาสี	ขาว
ต้นที่ 6 เป็น	คสล.	ติดแผ่น	- เมตร	ถึง	-	เมตร	ทาสี	-
ต้นที่ 7 เป็น	คสล.	ติดแผ่น	- เมตร	ถึง	-	เมตร	ทาสี	-

หมายเหตุ (เสาไม้ใช้ขนาด 6" x 6" หรือ 6" x 8" , เสาคสล. 0.15 x 0.20 ม.)

12. แผ่นระดับติดตอม่อสะพาน

ตอม่อที่ 1 ติดแผ่น	0.00	เมตร ถึง	4.00	เมตร
ตอม่อที่ 2 ติดแผ่น	-	เมตร ถึง	-	เมตร
ตอม่อที่ 3 ติดแผ่น	-	เมตร ถึง	-	เมตร

17. พนักงานอ่านระดับน้ำ ชื่อ -

บ้านเลขที่ - หมู่ - ตำบล - อำเภอ - จังหวัด -
รหัสไปรษณีย์ - หมายเลขโทรศัพท์ -
เลขบัญชีธนาคาร -

18 บ้านพนักงาน อยู่ห่างจากสถานีประมาณ - เมตร

19 เริ่มทำการสำรวจปริมาณน้ำเมื่อ พ.ศ. -

แบบหน่วย ประจำ เคลื่อนที่

20. เริ่มทำการสำรวจอุตุเมื่อ พ.ศ. -

21. ขนาดของคอกอุตุ กว้าง - เมตร ยาว - เมตร

ประกอบด้วย หม้อวัดน้ำฝน ธรรมดา จำนวน - ใบ หมายเลข -
เครื่องวัดน้ำฝนอัตโนมัติ ยี่ห้อ - หมายเลข -
เครื่องวัดอุณหภูมิ ยี่ห้อ - หมายเลข -
เครื่องวัดการระเหย -ถังแพน หมายเลข -
- หมายเลข - Stalling well หมายเลข -
เครื่องวัดกระแสลม ยี่ห้อ - หมายเลข -

22. บ้านพักและที่ทำการ เช่า ปลุกสร้าง

ลักษณะ ชั้นเดียว สองชั้น

เช่าเมื่อ - เลขที่ -

ปลุกสร้างเมื่อ - เลขที่ -